



**КОМИТЕТ ИМУЩЕСТВЕННЫХ ОТНОШЕНИЙ
АДМИНИСТРАЦИИ ПЕРМСКОГО МУНИЦИПАЛЬНОГО ОКРУГА**

РЕШЕНИЕ
о размещении объектов № 3615

Пермский край
Пермский округ

22.12.2023

Комитет имущественных отношений администрации Пермского муниципального округа разрешает Акционерному обществу «Газпром газораспределение Пермь» (ИНН 5902183841, ОГРН 1025900512670, почтовый адрес: 614000, г. Пермь, ул. Петропавловская, 43)

размещение объекта «Газопровод-ввод до границы земельного участка по адресу: ул. Луговая 40, с. Бершеть» (газопровод давлением до 1.2 Мпа, для размещения которого не требуется разрешения на строительство)

на землях государственная собственность на которые не разграничена

на срок 1 год

Местоположение: Пермский край, Пермский муниципальный округ, около с. Бершеть

Приложение: схема предполагаемых к использованию земель или части земельного участка.

Особые условия использования:

- 1) При размещении газопровода учесть параметры ширины проезда улично-дорожной сети, во избежание сужения полосы отвода дороги.
- 2) При условии получения разрешения на производство земляных работ.

Заместитель председателя комитета



(подпись, печать)

М.В. Королева

Схема предполагаемых к использованию земель или части земельного участка

Объект: "Газопровод-ввод до границы земельного участка по адресу: ул. Луговая 40, с. Бершеть"

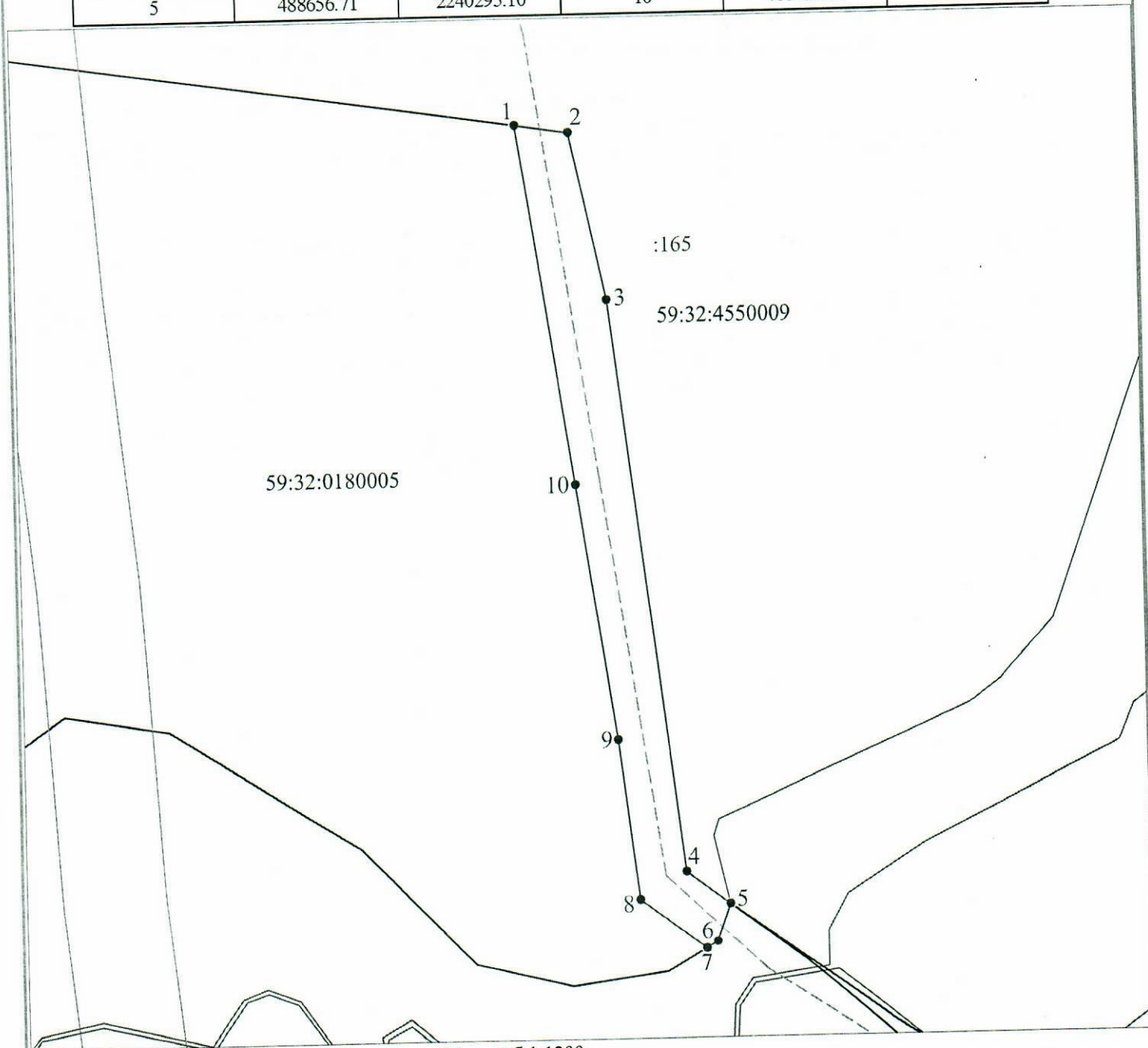
Местоположение: Пермский край, Пермский муниципальный округ, около с. Бершеть

Площадь земель или части земельного участка, кв.м.: 1795

Категория земель: земли сельскохозяйственного назначения

Вид разрешенного использования земельного участка: отсутствует

№ точки границы	Каталог координат (МСК-59), м		№ точки границы	Каталог координат (МСК-59), м	
	X	Y		X	Y
1	488810.22	2240254.96	6	488649.20	2240292.45
2	488808.62	2240265.70	7	488647.90	2240290.23
3	488775.26	2240272.73	8	488657.79	2240277.02
4	488663.23	2240286.43	9	488689.06	2240273.20
5	488656.71	2240295.10	10	488739.38	2240265.64



Масштаб 1:1200

Условные обозначения:

- — ● - граница предполагаемых к использованию земель или части земельного участка
- - - - - граница земельного участка ранее учтенного в ЕГРН
- - - - - граница кадастрового квартала
- 59:32:0180005 - кадастровый номер квартала
- :350 - кадастровый номер земельного участка в кадастровом квартале
- - - - - проектируемый газопровод-ввод
- - - - - существующий газопровод

Описание границ смежных землепользователей:

от т.1 до т.5 - земельный участок с кадастровым номером 59:32:0000000:165

от т.5 до т.1 - земли, находящиеся в государственной (муниципальной) собственности

Заявитель

(подпись, расшифровка подписи)

МП

(для юридических лиц и ИП)

OK

Косачев О.В., по доверенности

№ 1853 от 28.12.2022

Верно